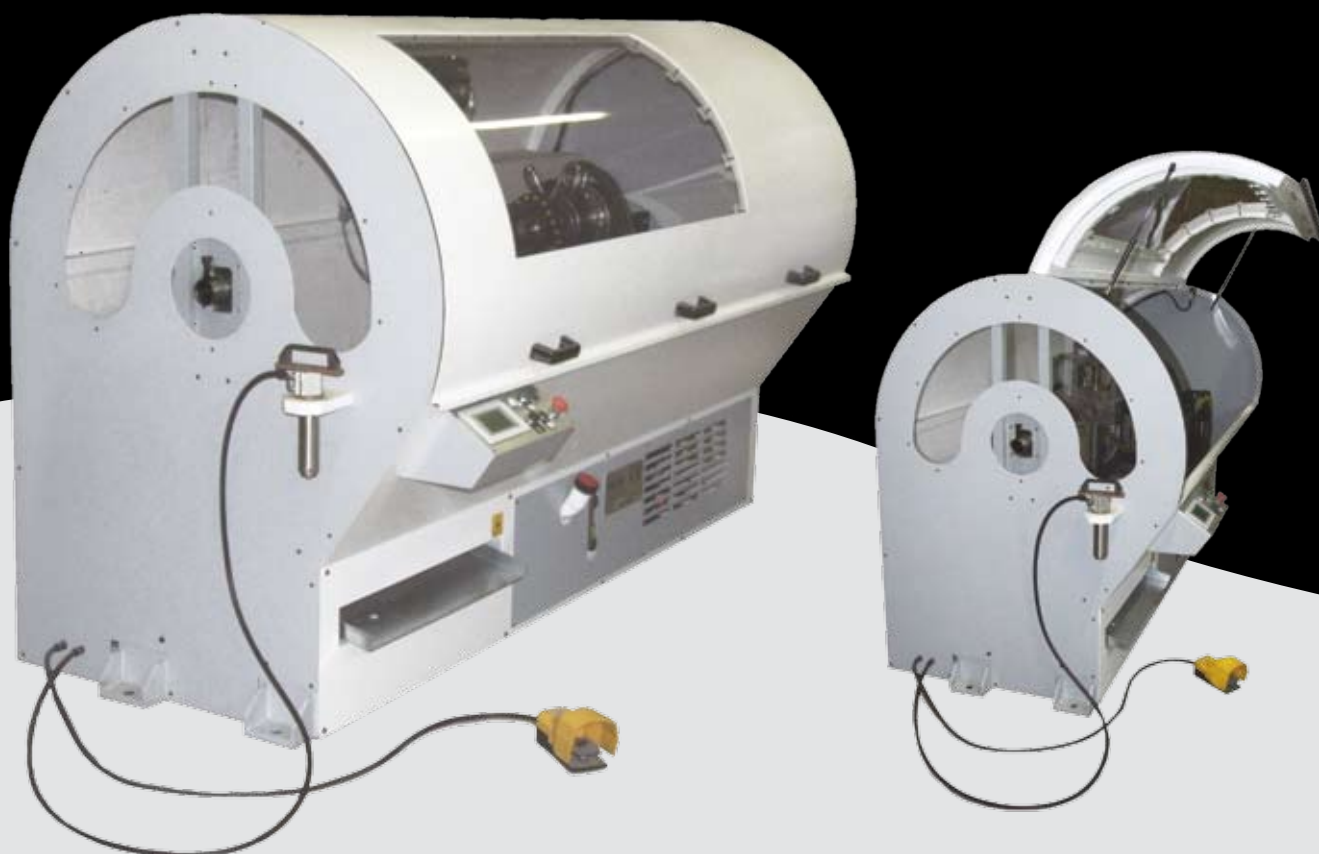


# Punzonatrice per tubi



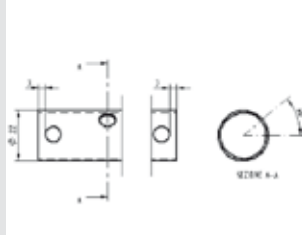
Abbinamento punzonatrice  
con tagliatubi SIMCUT

Fig.01



Abbinamento punzonatrice con caricatori SIMSTEP

Fig.02



**SIMAT**  
MACHINES & ROBOTICS



Progettazione e costruzione automazioni industriali  
Industrial automations design and construction

La punzonatrice è una macchina a controllo numerico facilmente attrezzabile e programmabile, che permette di eseguire lavorazioni di punzonatura su tubi in rame.

The punching unit is a CNC machine easily programming and very fast to set-up, that permits to execute punching operations on copper tubes.



#### **PARTICOLARITÀ:**

- Alimentazione da tubo tagliato (Riferimento Fig. 02)
- Alimentazione da coil (Riferimento Fig. 01)
- Cambia utensili di punzonatura automatico (2 utensili)
- Terminale operatore tipo touch screen
- Lunghezza massima collettore 600 mm.
- Diametro minimo collettore 12
- Diametro massimo collettore 40 (da caricatore), 30 (da coil)
- Lunghezza minima collettore 70 (da caricatore), 20 (da coil)
- Scarico collettore automatico
- Scarico sfrido di punzonatura automatico
- Nessuna limitazione per la distanza dell'interasse dall'estremità del tubo

(caricamento da coil)

#### **SKILLS:**

- Loaded from cutted tubes (rods charger) (Fig. 01)
- Loaded from coil (Fig. 02)
- Automatic punching tools exchange (2 tools)
- Touch-screen
- Maximum length of pipes: 600mm
- Minimum diameter of pipes: 12mm
- Max. pipe diameter: 40mm, from rod charger; 30mm, from coil
- Min. pipe length: 70mm, from rod charger; 20mm, from coil
- Automatic pipes unloader
- Automatic punching chips and burrs evacuation
- No restrictions concerning the interaxis distance from tube end-side (coil loader)

